



TRADEOnline®

Ihr Einkaufsmanagement

SaniVision



Allgemeine Informationen

Kommunikationsschnittstellen zur Industrie nehmen immer mehr an Bedeutung zu. Durch einen effektiven Datenaustausch zwischen vernetzten Marktteilnehmern lassen sich Verwaltungsaufwendungen senken und die Geschwindigkeit von Kundenversorgungen erhöhen. Die Verwaltungskomplexität darf dabei nicht steigen.

TRADEOnline stellt eine Zusammenfassung vieler Insel- und Individuallösungen für das Einkaufsmanagement dar. TRADEOnline bildet die Kommunikationsplattform für den Datenaustausch diverser Anforderungen.

TRADEOnline ist vordergründig für SaniVision-Anwender konzipiert. Durch den Einsatz offener Schnittstellen ist jedoch die Anbindung anderer Systeme gegeben.

Problematik:

Die Kommunikation via Fax oder gar Telefon ist wenig effektiv.

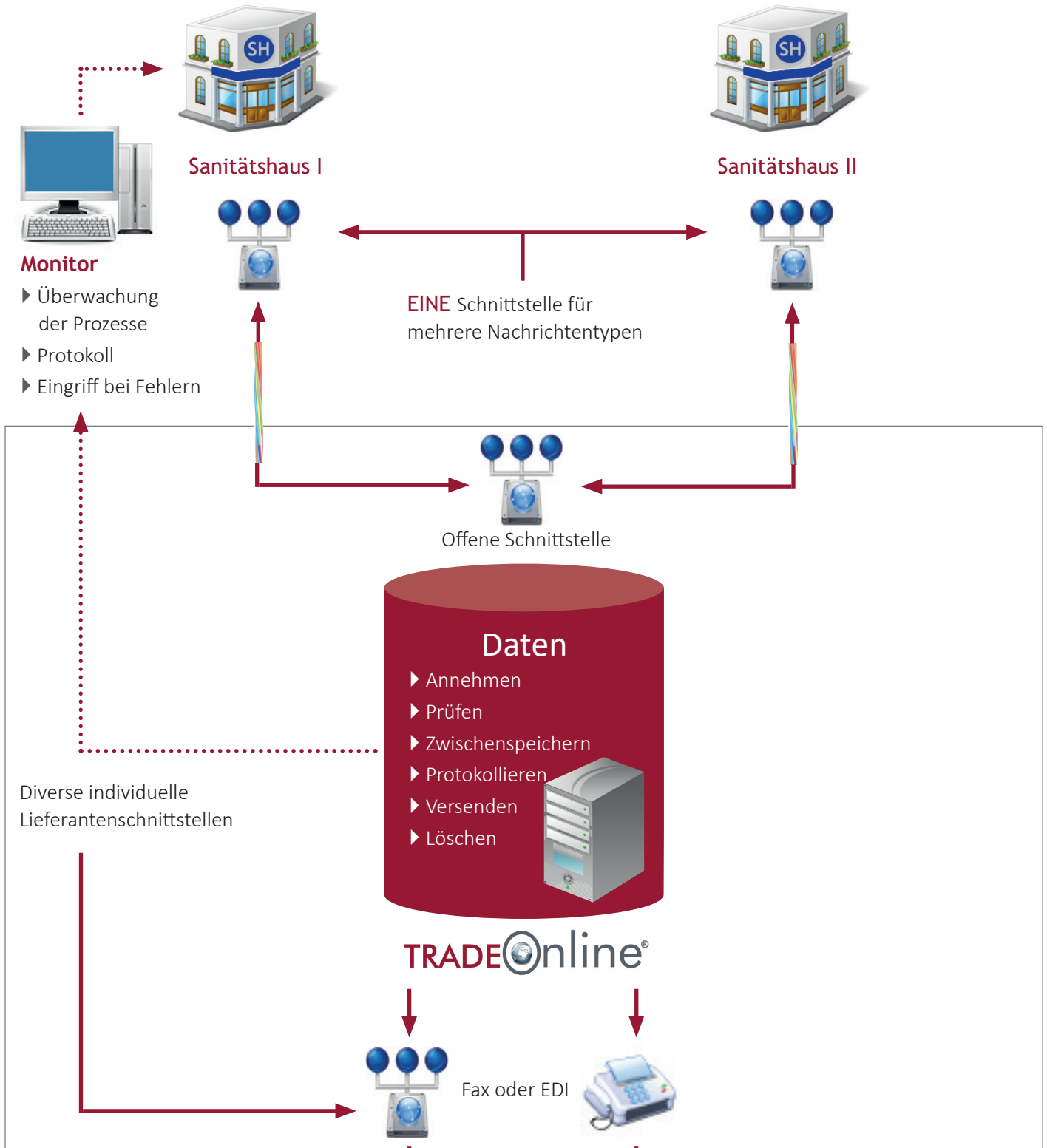
Der Einsatz von EDI-Schnittstellen scheitert oft an der Komplexität wegen fehlender Standards.

EDI: Elektronischer Datenaustausch, englisch Electronic Data Interchange (EDI), bezeichnet als Sammelbegriff alle elektronischen Verfahren zum asynchronen, vollautomatischen Versand von strukturierten Nachrichten zwischen Anwendungssystemen unterschiedlicher Institutionen [wikipedia].

Ihre Vorteile:

- ▶ Vereinheitlichung der „Lieferantenkommunikation“ aus Sicht des Einkäufers
- ▶ Einheitliche Protokollierung aller Übertragungsvorgänge
- ▶ EINE Schnittstelle für ALLES aus Sicht des Sanitätshauses

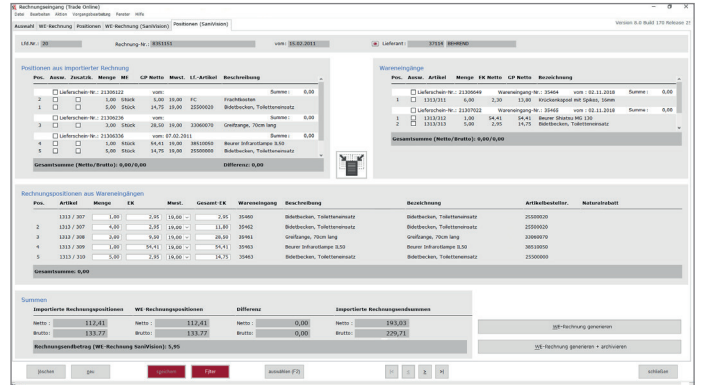
Allgemeine Informationen



Wareneingangsrechnungen

TRADEOnline ermöglicht Ihnen die einfache Verbuchung elektronisch übermittelter Lieferantenrechnungen mit Wareneingängen.

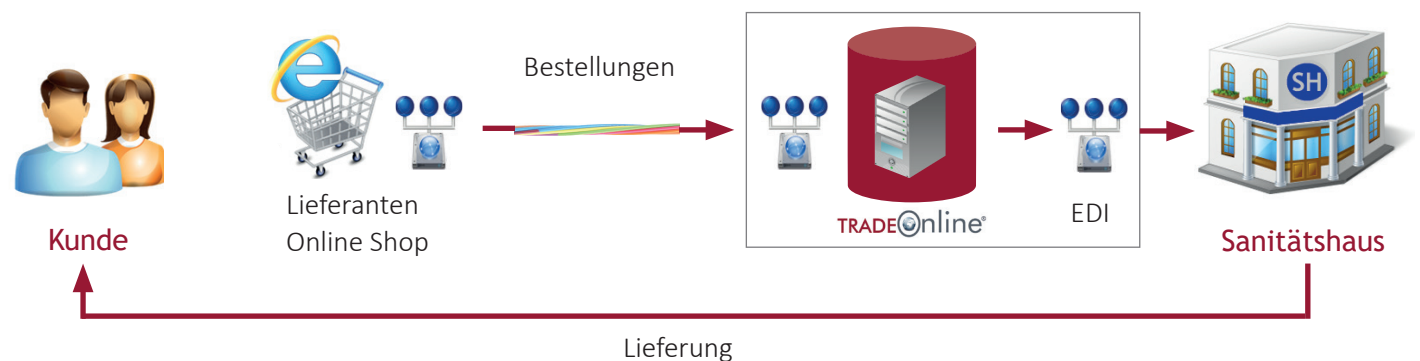
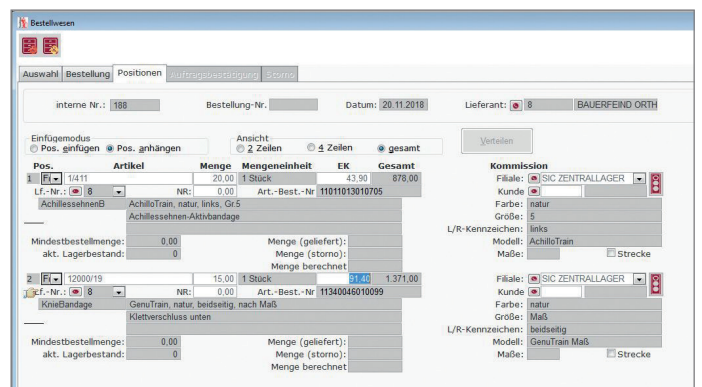
Der von TradeOnline erzeugte Eintrag wird zunächst dem Lieferanten und nach erfolgreicher Datenübernahme dem als Rechnungsempfänger identifizierten Kunden zugewiesen.



BackOrder

Bestellungen, die ein Kunde in Lieferanten Online Shop tätigt, werden automatisch mittels TRADEOnline in die SaniVision übertragen.

Bestellungen, die von einem Kunden mittels Konfigurator im Lieferanten Online Shop getätigt wurden, müssen in der SaniVision somit nicht erneut eingegeben werden.

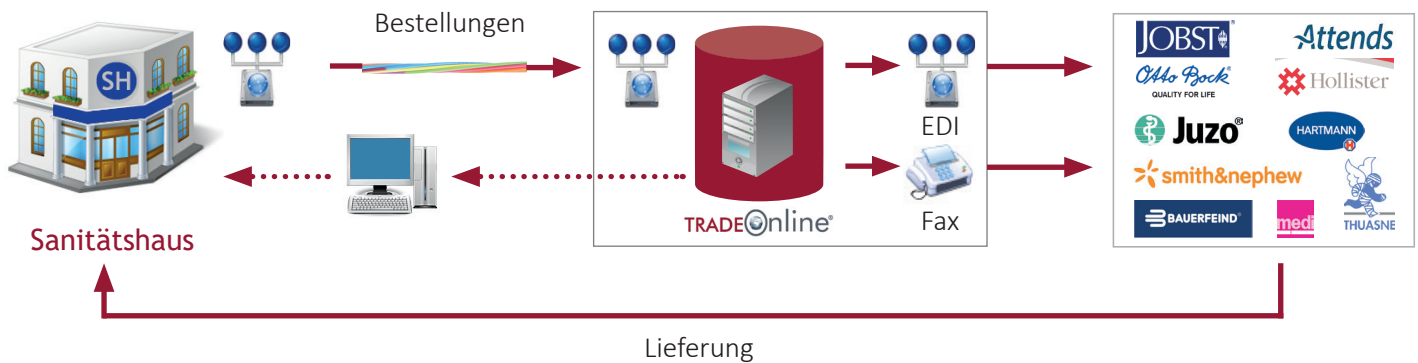
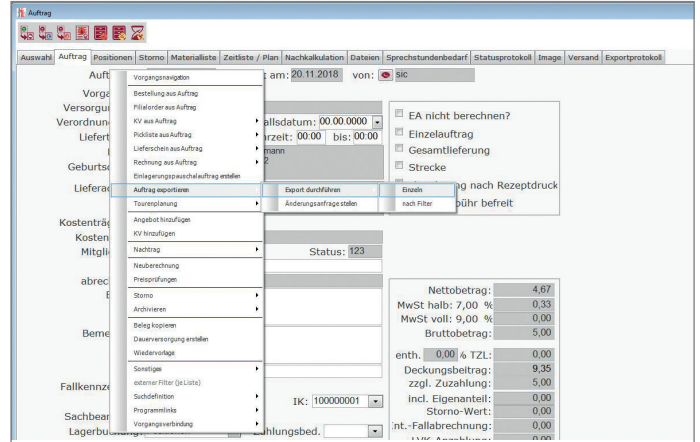


Streckenlieferung

Sie können Streckenbestellungen jetzt direkt in der SaniVision erfassen und in Verbindung mit TRADEOnline schnell und sicher an den Hersteller versenden.

Sie erhalten eine Empfangsbestätigung Ihrer Bestellungen vom Hersteller direkt über TRADEOnline.

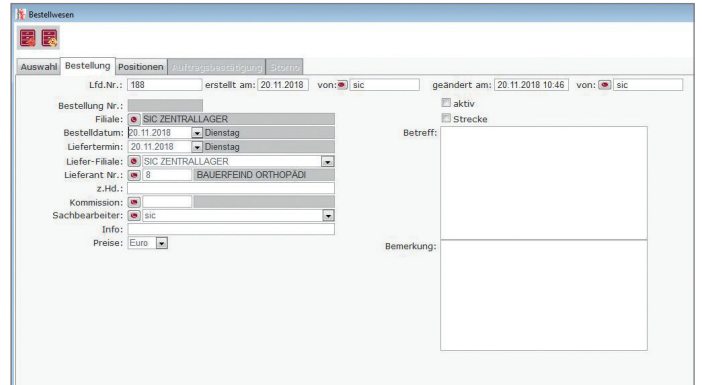
Auch die Problembehandlung bei Storno, Back- oder Fehllieferung können Sie direkt mit SaniVision in Verbindung mit TRADEOnline abwickeln.



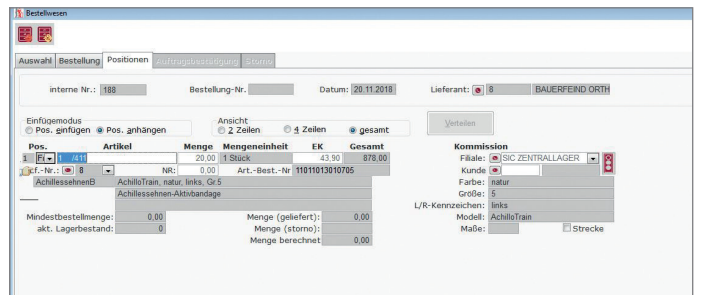
Option Order-System

Bestellungen in SaniVision:

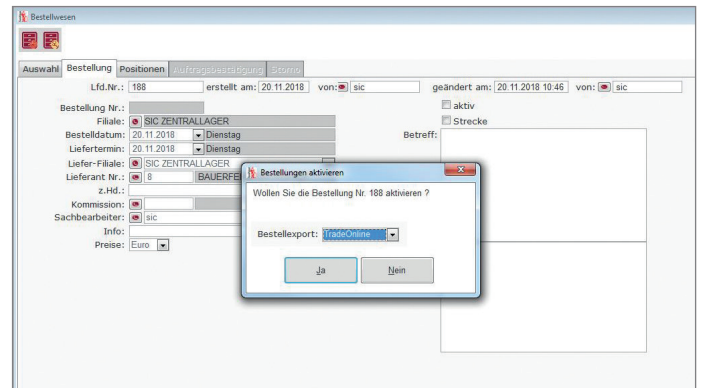
▶ Erstellen Sie wie gewohnt eine neue Bestellung in SaniVision.



▶ Erfassen/Bearbeiten Sie die entsprechenden Positionen.

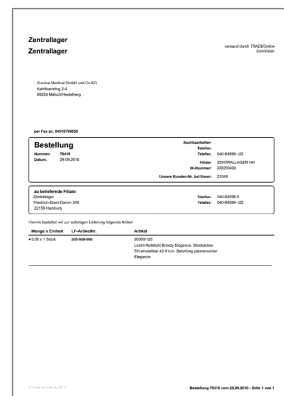


▶ Überprüfen Sie nochmals Ihre Bestelldaten und senden Sie diese an TRADEOnline.



Weiterverarbeitung der Bestellungen bei TRADEOnline

▶ TRADEOnline bearbeitet automatisch die von Ihnen übertragenen Bestelldaten individuell nach Lieferant.



Option Order-System



TRADEOnline Monitoring

- ▶ Rufen Sie das TRADEControl auf und melden Sie sich mit Ihren persönlichen Anmeldedaten an.
- ▶ Sie gelangen dann in die Übersicht Ihres Bestellprotokolls.
- ▶ In den laufenden Prozessen wählen Sie dann die von Ihnen zuvor getätigte Bestellung.
- ▶ In den Protokolleinträgen Ihrer Bestellung können Sie den Status der Datenübertragung entnehmen.
- ▶ Bei der Übertragung per Fax können Sie im Bestellprotokoll die Faxnummer des Lieferanten einsehen, welche Sie bei Bedarf ändern können.

SaniVision TradeControl - Übersicht

Protokoll-ID	Bestellart	Bestellzeitpunkt	Status	Erhalt	Prozess	Erstmalig	Veränd. File	Veränd. Webshop	in Selbstbuch. File	Leistung	Kunden Sam.Kont.
333762	Datenexport, abgeschlossen	13.12.2018 12:26:54	13.12.2018 12:42:13	13.12.2018 12:34:45	Bestellung Saniflex → TradeControl	49024					
333758	Datenexport, abgeschlossen	13.12.2018 12:22:10	13.12.2018 12:42:11	13.12.2018 12:34:45	Bestellung Saniflex → TradeControl	49024					
333747	Datenexport, abgeschlossen	13.12.2018 12:22:10	13.12.2018 12:42:09	13.12.2018 12:34:45	Bestellung Saniflex → TradeControl	49027					
333756	Datenexport, abgeschlossen	13.12.2018 12:26:45	13.12.2018 12:33:49	13.12.2018 12:35:48	Bestellung Saniflex → TradeControl	49024					
333755	Datenexport, abgeschlossen	13.12.2018 12:26:19	13.12.2018 12:33:49	13.12.2018 12:35:19	Bestellung Saniflex → TradeControl	49022					
333759	Datenexport, abgeschlossen	13.12.2018 12:22:08	13.12.2018 12:32:20	13.12.2018 12:34:52	Bestellung Saniflex → TradeControl	49028					
333755	Datenexport, abgeschlossen	13.12.2018 12:22:06	13.12.2018 12:32:14	13.12.2018 12:34:48	Bestellung Saniflex → TradeControl	49024					
333757	Datenexport, abgeschlossen	13.12.2018 12:22:14	13.12.2018 12:32:06	13.12.2018 12:34:38	Bestellung Saniflex → TradeControl	49022					
333746	Datenexport, abgeschlossen	13.12.2018 12:26:48	13.12.2018 12:32:08	13.12.2018 12:30:27	Bestellung Saniflex → TradeControl	49027					
333757	Datenexport, abgeschlossen	13.12.2018 12:22:26	13.12.2018 12:32:01	13.12.2018 12:32:51	Bestellung Saniflex → TradeControl	49022					
333757	Datenexport, abgeschlossen	13.12.2018 12:22:06	13.12.2018 12:32:49	13.12.2018 12:32:48	Bestellung Saniflex → TradeControl	49022					
333756	Datenexport, abgeschlossen	13.12.2018 12:26:45	13.12.2018 12:32:48	13.12.2018 12:32:48	Bestellung Saniflex → TradeControl	49022					
333755	Datenexport, abgeschlossen	13.12.2018 12:26:54	13.12.2018 12:32:48	13.12.2018 12:32:48	Bestellung Saniflex → TradeControl	49024					

SaniVision TradeControl - Protokolleinträge

Datum	Status	Text
13.12.2018 12:42:13	Protokollübertragung	
13.12.2018 12:36:54	Protokollübertragung	
13.12.2018 12:26:54	Protokollübertragung	

Diese Protokollübertragung enthält folgende Daten (ausgewählt):

Datum	Art	Bestellnummer
13.12.2018 12:26:54	EDI	49022/1212.ppt

MF Saniflex consulting GmbH
 Hauptstraße 6, 57103 Lützen
 Telefon: +49 (0)191 1202201
 E-Mail: info@saniflex.de

Rückfragen:
 Zentrale: +49 (0)191 1202201
 Support: +49 (0)191 1202202
 Telefax: +49 (0)191 1202203

Ihre Vorteile

- ▶ Das Monitoring bei TRADEOnline erfolgt unabhängig von der Versandart
- ▶ Sie benötigen künftig keine eigene Faxlösung
- ▶ Nutzen Sie die Konditionsvorteile des Lieferanten bei EDI Versand
- ▶ Für ALLE Bestellungen gilt künftig EIN einheitliches Verfahren

SIC SaniVision consulting GmbH

Spenglerstraße 8
23556 Lübeck

Telefon: +49 451 8 79 98-0
Telefax: +49 451 8 79 98-30
Hotline: +49 180 5000 386

E-Mail:
info@sanivision.de
technik@sanivision.de
support@sanivision.de

Internet:
www.sanivision.de

Geschäftsführer:
Thomas Krüger

Handelsregister:
HRB Lübeck 4846

Bankverbindung:
Commerzbank Lübeck
IBAN: DE89 2304 0022 0029 0585 00
BIC: COBADEFFXXX



SOFTWARE INFORMATION COMMUNICATION