



Ihr Beitrag

- Bestellnummer
- Beschreibung
- MwSt
- Preis
- Himi
- PZN
- EAN



* SaniVision führt mit diesem System einen neuen Produktindex ein. Jeder Artikel, den SaniVision pflegt, bekommt eine neue zu allen bisherigen Systemen parallel zugeordnete Produktnummer – die **SZN (SaniZentralnummer)**. Damit ist es möglich, den SaniVision – Artikelstamm in Fremdsystemen zu verwenden, alte Artikelstände zu synchronisieren und das gesamte System schnell und sicher zu pflegen.



Standardfassung pro Artikel

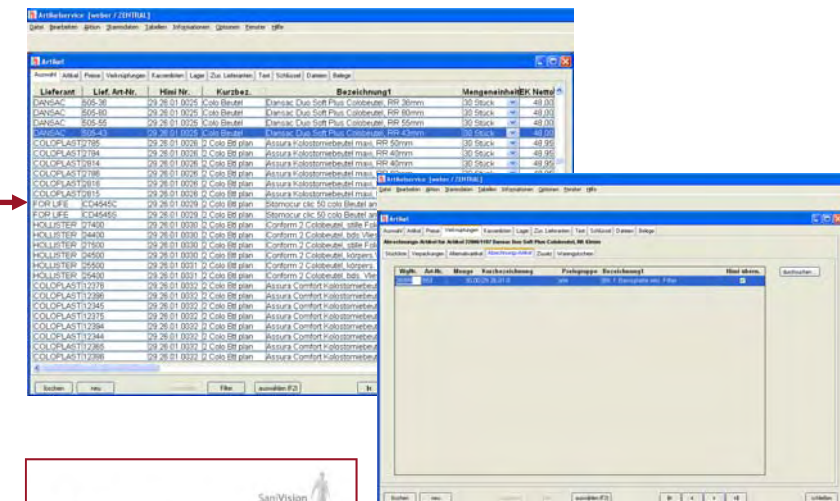
- Zuordnung der Warengruppe
- SZN* vergeben
- EAN
- PZN
- Hilfsmittelnummer
- BPL
- Kurzbezeichnung
- Bezeichnung 1-3 - einheitlich und herstellerübergreifend
- Mengeneinheit
- Lieferant
- Lieferantenbestellnummer
- Hersteller
- Herstellerbestellnummer
- Farbe
- Größe
- Links- / Rechtskennzeichen
- Modell
- Etikett
- Bestellkennzeichen
- Verkaufskennzeichen
- Kennzeichen für die Abrechnung
- SGB V
- § 300 oder § 302
- Listenpreis des Lieferanten
- AEP (ApothekenEinkaufspreis)
- Empfohlener Verkaufspreis
- MwSt
- LEG (Leistungserbringergruppen-schlüssel / Tarifkennzeichen)

Unsere Leistung pro Artikel

Zusätzliche Erfassung im Bereich Stoma pro Artikel

- Die Artikel müssen Abhängig von der Mengeneinheit mit der Abrechnungspositionsnummer des Festbetrages verknüpft werden.
- Meist wird Kartonware bezogen. Die Kartons werden in den meisten Fällen aufgerissen und die Päckchenweise an den Endverbraucher abgegeben.

Der Artikelservice von SaniVision berücksichtigt dieses und legt die Waren entsprechend der Warenwirtschaft und der Abrechnung mit allen bestell- und abrechnungsrelevanten Informationen an.
- Überprüfung und Erfassung aller Abrechnungsvarianten von Leistungsgemeinschaft
 - ⇒ Reha Vital
 - ⇒ CuraSan
 - ⇒ Reha Service Ring (RSR)
 - ⇒ EGOS
 - ⇒ etc.
- Verträge von Landesinnung und Bundesinnung
- Kassenlisten
- LEG (Leistungserbringergruppen-schlüssel / Tarifkennzeichen)
 - Zuzahlungsregelung
 - Zum Verbrauch bestimmt
 - nicht zum Verbrauch bestimmt
 - Abrechnung wie Arzneimittel



Unsere Kunden

