



Ihr Beitrag

- Bestellnummer
- Beschreibung
- MwSt
- Preis
- Himi
- PZN
- EAN



* SaniVision führt mit diesem System einen neuen Produktindex ein. Jeder Artikel, den SaniVision pflegt, bekommt eine neue zu allen bisherigen Systemen parallel zugeordnete Produktnummer – die **SZN (SaniZentralNummer)**. Damit ist es möglich, den SaniVision – Artikelstamm in Fremdsystemen zu verwenden, alte Artikelstände zu synchronisieren und das gesamte System schnell und sicher zu pflegen.



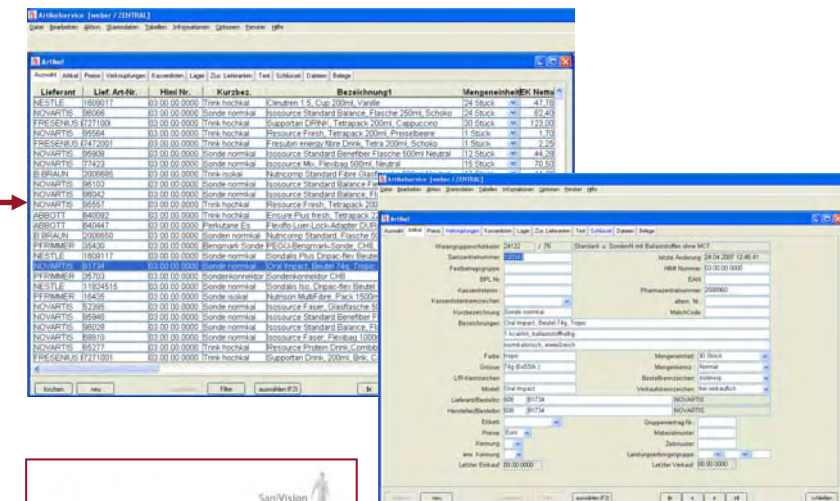
Standardisierung pro Artikel

- Zuordnung der Warengruppe
- SZN* vergeben
- EAN
- PZN
- Hilfsmittelnummer
- BPL
- Kurzbezeichnung
- Bezeichnung 1-3 - einheitlich und herstellerübergreifend
- Mengeneinheit
- Lieferant
- Lieferantenbestellnummer
- Hersteller
- Herstellerbestellnummer
- Farbe
- Größe
- Links- / Rechtskennzeichen
- Modell
- Etikett
- Bestellkennzeichen
- Verkaufskennzeichen
- Kennzeichen für die Abrechnung
- SGB V
- § 300 oder § 302
- Listenpreis des Lieferanten
- AEP (ApothekenEinkaufspreis)
- Empfohlener Verkaufspreis
- MwSt
- LEG (Leistungserbringergruppen-schlüssel / Tarifkennzeichen)

Unsere Leistung pro Artikel

Zusätzliche Erfassung im Bereich Enterale Ernährung pro Artikel

- Die enterale Ernährung ist in der Artikelbeschreibung sehr aufwendig. Verschiedene Kostenträger beziehen sich bei der Abrechnung auf kcal je 50ml bzw. 500ml.
- Des Weiteren müssen Inhaltsstoffe wie ballaststofffrei, ballaststoffhaltig usw. für die Vertragsabbildung berücksichtigt werden.
- Im Vertragswesen wird nach Spezial-, Sonden-, Trink-, Kindern- sowie Krankheitsadaptierte Nahrung unterschieden.
- Überprüfung und Erfassung aller Abrechnungsvarianten von Leistungsgemeinschaft
 - ⇒ Reha Vital
 - ⇒ CuraSan
 - ⇒ Reha Service Ring (RSR)
 - ⇒ EGOS
 - ⇒ etc.
- Verträge von Landesinnung und Bundesinnung
- Kassenlisten
- LEG (Leistungserbringergruppen-schlüssel / Tarifkennzeichen)
 - Zuzahlungsregelung
 - Zum Verbrauch bestimmt
 - nicht zum Verbrauch bestimmt
 - Abrechnung wie Arzneimittel)



Unsere Kunden

